

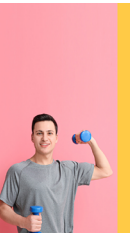
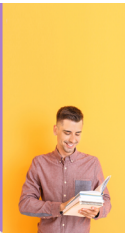
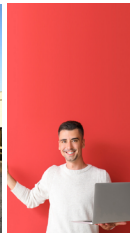


PRIVATE PÄDAGOGISCHE HOCHSCHULE DER DIÖZESE LINZ
INSTITUT FORT- UND WEITERBILDUNG

Ein.Blick

Induktionsphase 2022/2023

phdl.at



www.phdl.at/einblick



Liebe Kolleg*innen!

Mit der Induktionsphase machen Sie einen weiteren wichtigen Schritt ins Berufsleben. Neben Ihrer Unterrichtstätigkeit müssen Sie momentan gemäß dem BMBWF im Laufe eines Jahres Seminare im Umfang von 24 Unterrichtseinheiten aus sechs verschiedenen Themenbereichen besuchen. Die Themenbereiche 1-4 sind verpflichtend. Die Themenbereiche 5-6 wählen Sie aus einem großen Angebot passend zu Ihren Fächern selbst.

Das Institut für Fort- und Weiterbildung begleitet Sie mit abgestimmten Seminaren auf diesem Weg. Als Lehrer*in der Induktionsphase nehmen Sie kostenlos daran teil. Sobald Sie einer Schule zugewiesen sind, kann die Planung beginnen.

Wir wünschen Ihnen einen guten Start und freuen uns darauf, Sie bei unseren Seminaren begrüßen zu dürfen!

Christine Mitterweissacher

Christine Mitterweissacher
Institutsleiterin Fort- und Weiterbildung

Planen Sie Ihre Induktionsphase

- 1. Themenbereiche 1-4:** Wählen Sie pro Themenbereich ein Seminar.
Die zur Auswahl stehenden Veranstaltungen finden Sie in diesem Folder oder auf unserer Homepage.
- 2. Themenbereiche 5-6:** Wählen Sie zwei für Ihr Fach relevante Seminare im Ausmaß von insgesamt mindestens 8 Unterrichtseinheiten.
Die zur Auswahl stehenden Veranstaltungen finden Sie in PH-Online in der Gruppe Induktionsphase und im Programm Ein.Blick 2022/23.
Für Religionslehrer*innen steht eine SeminarAuswahl auf unserer Homepage zum Download bereit.



Zur Homepage

www.phdl.at/studium/fortbildung/induktionsphase



Zum Ein.Blick

www.phdl.at/einblick

Themenbereich 1 - Angewandtes Schulrecht

Seminarnr.	Titel	Leitung	Datum	UE
P038	Schul- und Dienstrecht für Berufseinsteiger*innen	Alexandra Pilz	22.11.22	4
P089	Schul- und Dienstrecht für Berufseinsteiger*innen	Alexandra Pilz	18.04.23	4

Themenbereich 2 - Elternarbeit

Seminarnr.	Titel	Leitung	Datum	UE
P029	Mutige Wege in der Elternzusammenarbeit - Erprobte Beispiele und Tipps zur Umsetzung an der eigenen Schule [online]	Margit Zellinger	15.11.22	4
P030	Mutige Wege in der Elternzusammenarbeit - Erprobte Beispiele und Tipps zur Umsetzung an der eigenen Schule [online]	Margit Zellinger	16.11.22	4
P026	So sprechen Sie professionell mit Eltern [online]	Eva Fellingner	10.11.22	7
P076	So sprechen Sie professionell mit Eltern	Eva Fellingner	16.03.23	7

Themenbereich 3 - Umgang mit Unterrichtsstörungen

Seminarnr.	Titel	Leitung	Datum	UE
P016	Was tun, wenn Schüler*innen nerven? Unterrichtsstörungen mit Klarheit und Beharrlichkeit begegnen [online]	Agnes Scharnagl	04.11.23	4
P049	Wer stört wen? Präventive Ansätze zum Umgang mit Unterrichtsstörungen [online]	Agnes Scharnagl	16.01.23	4
P018	Regeln Grenzen, Konsequenzen: Mit Schülerinnen und Schülern soziale Regeln entwickeln	Bernhard Hölzl	07.11.22	4

Themenbereich 4 - Mobbing und Konfliktmanagement

Seminarnr.	Titel	Leitung	Datum	UE
P054	Konflikte in Klassen erkennen und bearbeiten [online]	Eva Fellingner	20.01.23	4
P031	Umgang mit Konflikten - gemeinsam Lösungen (er)finden	Bernhard Hölzl	16.11.22	4
P091	Aktiv gegen Mobbing: Prävention und Intervention Teil1 [online]	Eva Fellingner	21.04.23	3
P100	Aktiv gegen Mobbing: Prävention und Intervention Teil2 [online]	Eva Fellingner	12.05.23	3

ANMELDUNG

- Erstanmeldung für die Fortbildung in PH-Online, Basis-Account
https://www.phdl.at/fileadmin/user_upload/1_Studium/2_Fortbildung/Erstregistrierung_Basis_Account_-_Bewerbung_fu_r_die_Fortbildung_in_PH-Online.pdf
- Anmeldung als „Studierende*r der Fortbildung“ mit der angeführten PH-Online Nummer, Gruppe „Induktionsphase“.
https://www.phdl.at/fileadmin/user_upload/1_Studium/2_Fortbildung/Anmeldung_zu_Fortbildungsveranstaltungen_in_PH-Online.pdf

Für Unterstützung bei der Anmeldung wenden Sie sich bitte an das Sekretariat des IFWB:

Tel.: 0732/772666 DW 1180 oder DW 1185

Mail: fortbildung@ph-linz.at

Weitere Fragen? Wir stehen Ihnen gerne zur Verfügung.



Für allgemeine Fragen zur Induktionsphase:

Alexandra Pilz BEd MA
alexandra.pilz@ph-linz.at



Für Fragen von Religionslehrer*innen:

Mag. Eva Freilinger
eva.freilinger@ph-linz.at

Zusätzlich bietet das **Beratungszentrum** der Privaten Pädagogischen Hochschule der Diözese die Möglichkeit einer **SUPERVISION** an.



Genauere Informationen erhalten Sie bei:

Mag. Bernhard Mittermayr
bernhard.mittermayr@ph-linz.at
+43 732 77 26 66-4606